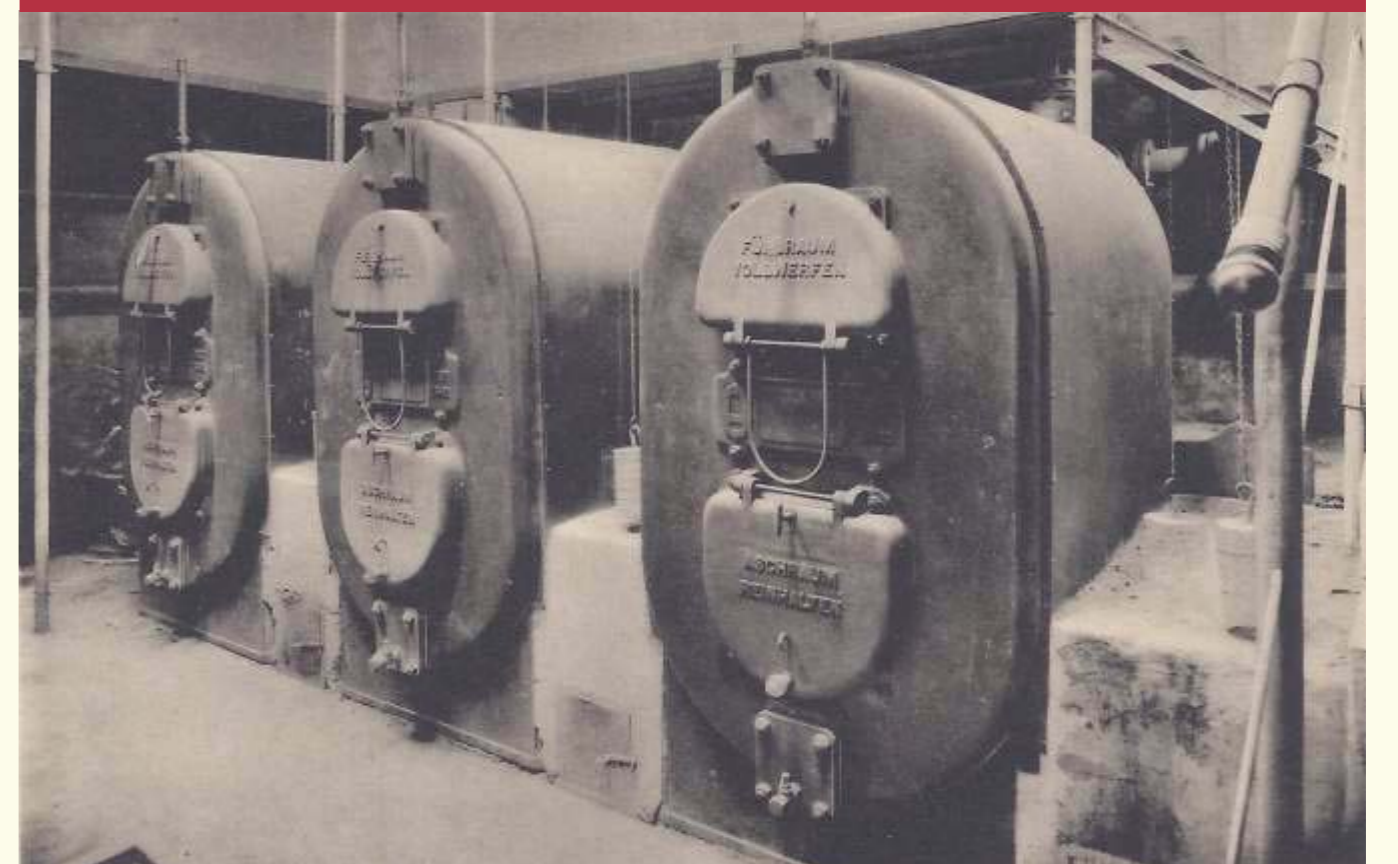
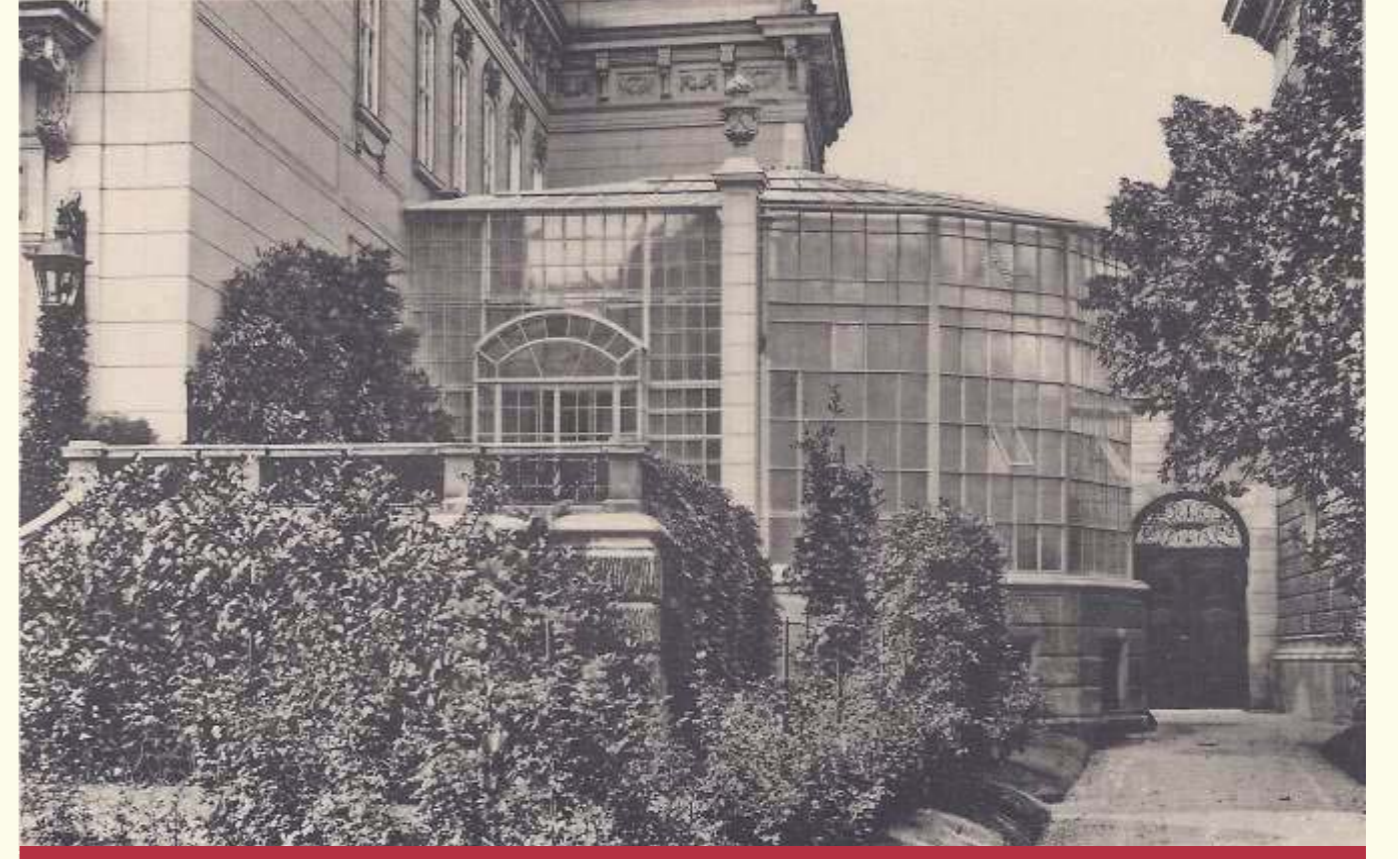


Unser TRIESTERVIERTEL Orte erzählen



Die Firma wurde 1856 von Franz Herrmann gegründet. Sein Sohn ging eine Geschäftsverbindung mit Julius Neukomm ein. Die Bau- und Konstruktionsschlosserei Herrmann & Neukomm wurde 1906 am heutigen Standort errichtet. Von Anfang an nahm der Betrieb eine führende Rolle in Sachen Glashausbau ein. Gewächshäuser, Spezialanfertigungen und Großanlagen, Wintergärten, Veranden und Mistbeetfenster wurden beziehungsweise werden hier erzeugt. Der Stahlbaubetrieb gehört zu den ältesten noch bestehenden Unternehmen Favoritens aus der Gründerzeit.



Weitere Informationen:

www.triesterviertel.at

Rechtsträger:

Verein „triesterviertel.at“

Beratung:

Bezirksmuseum Favoriten

Gebietsbetreuung Stadterneuerung
im 10. Bezirk

Herrmann & Neukomm, 1906
Fabrik für Gewächshausbauten u. Zentralheizungen

Alleininhaber Franz Herrmann, 1936
Franz Herrmann / Inh. Gerhard Herrmann, 1972

seit 1992

Glashausbau Franz Herrmann, Inh. Paul Pfoertner
Davidgasse 95, 1100 Wien, Tel.: 01/604 22 15; 0676/46 06 176
www.glashausbau.at email: paul.pfoertner@glashausbau.at

